



Super Sensitive Coomassie Blue Protein Staining Solution (No-decolorization)

超灵敏考马斯亮蓝蛋白染色液（免脱色）

Cat. No. CW2349

产品简介

本产品是基于考马斯亮蓝G-250染色法对蛋白质进行染色而设计，采用最新配方配制而成。可用于SDS-PAGE及Native-PAGE的快速染色，无需加热。

保存条件：

室温（10-30℃），遮光保存

产品内容

Component	CW2349T	CW2349S	CW2349M
	50 mL	250 mL	500 mL
超灵敏考马斯亮蓝蛋白染色液（免脱色）	50 mL	250 mL	500 mL

产品特点

1. 染色速度快, 染色灵敏度高, 室温下染色5min即可显示约40ng的蛋白质 (1mm厚度的蛋白胶), 在室温下染色30min可检测到10ng肉眼可见的蛋白质, 用此蛋白染色液过夜浸泡蛋白胶, 次日肉眼可见2.5ng蛋白条带;
2. 操作方便, 无需加热;
3. 染色特异性好, 仅着色蛋白样品, 染色后背景低可直接观察结果;
4. 安全、环保, 本产品不含甲醇, 醋酸等有毒或有刺激性的物质, 也无需煮沸, 实验安全性更高;
5. 简便: 无需特殊设备, 电泳结束后将蛋白凝胶用适量的水冲洗后可直接浸泡在染色液中, 可以提高实验的操作简便性。

操作流程 (以1mm厚度, 10cm×10cm蛋白胶为例)

1. 将电泳后的蛋白胶取下使用自来水将凝胶表面漂洗干净放入塑料容器中 (容器要比蛋白胶稍大, 容器小于蛋白胶会使蛋白胶折叠容易断裂或避免因蛋白胶折叠造成染色不均匀);
2. 加入适量该蛋白染色液 (以刚刚覆盖过胶面为适, 例如加入50ml蛋白染色液), 浸泡1-2分钟即可见到条带;
3. 室温浸泡10-15分钟, 或者摇床晃动浸泡10-15min, 即可完成染色, 室温染色30min肉眼可观察到10ng的蛋白条带, 用染色液室温浸泡过夜染色, 肉眼可见2.5ng条带;
4. 染色结束后, 回收或弃去染色液, 使用自来水洗涤去除残留染色液, 即可观察结果; 如果需要染色灵敏度高又超低背景的凝胶图片, 可将凝胶置于染色液中浸泡过夜, 次日用自来水浸泡脱色1-2h, 可以使凝胶背景更加干净透明。

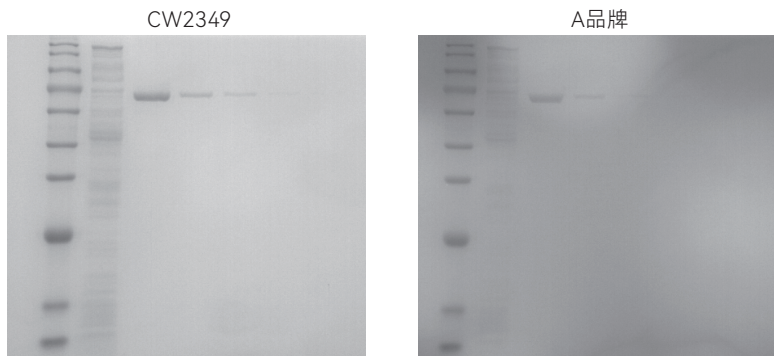
注意事项

1. 如果使用更大面积或更厚的凝胶, 建议加入更多的染色液至完全淹没过蛋白胶, 并适当延长染色时间;
2. 无需漂洗, 固定, 脱色步骤;
3. 本产品可过夜浸泡, 不会使背景颜色加深;
4. 本产品可以重复使用3-5次, 重复使用染色速度会比第一次略慢, 建议延长染色时间。重复使用后溶液会出现乳浊状态, 无需担心, 不影响蛋白染色。

5. 本产品长期静置放置后可能会有少量沉淀, 用前摇匀即可, 不影响使用;
6. 使用本产品时注意有效防护, 为了您的安全和健康, 请穿实验服并佩戴一次性手套操作;
7. 使用后, 请盖好瓶盖, (10-30°C) 密封保存;
8. 本品仅限研究使用。

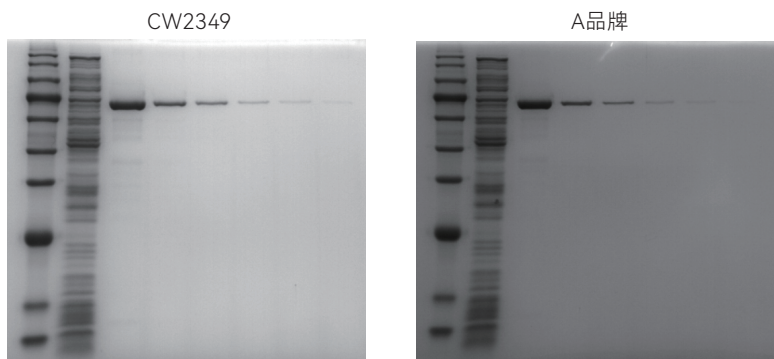
实验案例

1. 15 min染色, 无需脱色



从左至右, 依次加入细胞裂解液(上样量为:10 μ g)和BSA纯化蛋白(上样量为:500 ng、100 ng、40 ng、10 ng、5ng)进行电泳, 电泳后, 使用CW2349与其他品牌产品染色15 min后相比较, 康为世纪染色液染色的蛋白肉眼可观测到10 ng条带, 且背景更干净。

2. ng级染色灵敏度, 条带清晰



从左至右, 依次加入细胞裂解液(上样量为: 10 μ g)和BSA纯化蛋白(上样量为:500 ng、100 ng、40 ng、10 ng、5ng、2.5ng)进行电泳, 电泳后, 使用CW2349与其他品牌产品均过夜染色后置于自来水浸泡1h。相较于A品牌, 康为世纪的染色液背景更干净, 条带更清晰(2.5ng肉眼可见)。